

## Wasseruhren auf den 31.12.2025 - bitte ablesen

Liebe Haushaltsvorstände,

zum Ende des Jahres 2025 sind die Wasseruhren abzulesen, um den endgültigen Jahreswasserverbrauch eines Haushalts festzustellen.

Wir bitten Sie den Zählerstand bis zum 31.12.2025 abzulesen und an die Gemeinde zu übermitteln (gerne auch per Mail an [info@gemeinde-lauterach.de](mailto:info@gemeinde-lauterach.de)). Bei nicht abgegebenen Vordrucken muss die verbrauchte Wassermenge anhand vorgegebener Werte geschätzt werden.

Bitte tragen Sie Ihre **Adresse**, das **Ablesedatum** und den **Zählerstand** in die dafür vorgesehene Stelle ein und geben Sie den Vordruck bis zum **07. Januar 2026** an das Bürgermeisteramt zurück. Denken Sie daran den Zählerstand für Ihre Unterlagen separat zu notieren.

Wir möchten uns bereits heute bei Ihnen für Ihre Mühe und Ihre Mitarbeit herzlich bedanken. Weitere Vordrucke finden Sie auf der Homepage der Gemeinde [www.gemeinde-lauterach.de](http://www.gemeinde-lauterach.de)

Ihre Gemeindeverwaltung

### Wasserverbrauch für das Jahr 2025

Name: .....

Vorname: .....

Straße: .....

Ort: 89584 Lauterach

Ablesedatum: \_\_\_\_\_

Zählerstand der Wasseruhr (1): \_\_\_\_\_

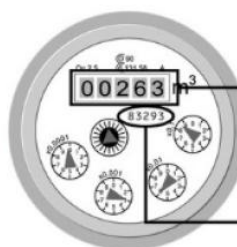
Zählernummer der Wasseruhr (1): \_\_\_\_\_

Zählerstand der Wasseruhr (2): \_\_\_\_\_

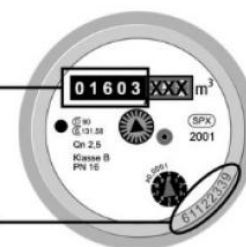
Zählernummer der Wasseruhr (2): \_\_\_\_\_

Datum: \_\_\_\_\_ Unterschrift: \_\_\_\_\_

**Wasserzähler**  
ohne Nachkommastellen



**Wasserzähler**  
mit Nachkommastellen



Zählerstand

Zählernummer

**Rückgabe an die Gemeinde Lauterach bis spätestens 07.01.2026**